



Perspektive Maderspergerstraße

Künstlerische Darstellung:
Aufgrund der weitergeführten Detailplanung und Ausführung kann es zu Abweichungen kommen.



Perspektive Hof

Künstlerische Darstellung:
Aufgrund der weitergeführten Detailplanung und Ausführung kann es zu Abweichungen kommen.

MATERIALKONZEPT

Allgemeines

- Außenanlage
- Fassade: Oberfläche
- Fassade: Fenster/Tür/Verglasung
- Allgemeine Bereiche
- Innenhof: Kleinkinderspielplatz und Gemeinschaftsgarten

Wohnungen

- Innenausstattung
- Sanitärausstattung / Bad / Dusche / WC
- Sanitärausstattung allgemein
- Elektroausstattung
- Außenbereich
- Keller / Garage

Allgemeiner Hinweis:

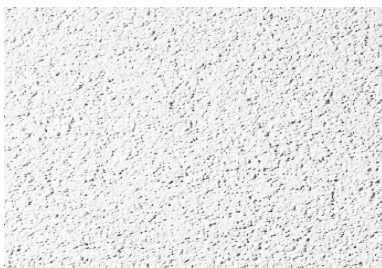
Dieses Materialkonzept stellt keine Vertragsgrundlage dar, es ist lediglich eine Hilfestellung zum besseren Verständnis der konzipierten Materialien. Alle angegebenen Produktbezeichnungen sind Richtprodukte, gleichwertige Ausführung anderer Hersteller sind möglich. Änderungen und Druckfehler vorbehalten.

Dieses Konzept beinhaltet unter anderem Visualisierungen, Produktbeschreibungen, sowie Symbolbilder von Produkten, die nicht 1:1 mit der tatsächlichen Ausführung übereinstimmen müssen. Die dargestellten und beschriebenen Produkte können im Projektverlauf gegen gleichwertige Produkte anderer Hersteller oder Produktlinien ausgetauscht werden.

Es wird davon abgeraten, Einrichtungsgegenstände oder Küchen aufgrund dieses Materialkonzeptes vor Fertigstellung und Übergabe der Wohnung an die jeweiligen Nutzer zu bestellen, es kann zu Material- und Farbabweichungen im Projektverlauf kommen.

Fassade (Straße)

Putzfarbe 1
Oberfläche Korngröße 1mm
Farbe: Nach Wahl des
Architekten



Fassadensockel (Straße)

Putzfarbe 2
Oberfläche Korngröße 1mm
Farbe: Nach Wahl des
Architekten



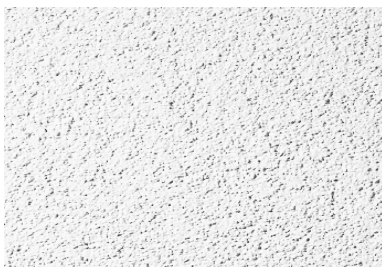
Absturzsicherung

Flachstahlgeländer
Farbe: Nach Wahl des
Architekten



Fassade (Hof)

Putzfarbe 1
Oberfläche Korngröße 1mm
Farbe: Nach Wahl des
Architekten



Fassade (Hof)

Putzfarbe 2
Oberfläche Korngröße 1mm
Farbe: Nach Wahl des
Architekten



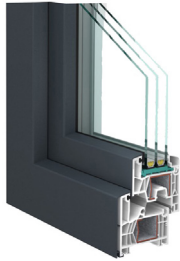
**Blehdach, Rinnen, Bleche,
Fallrohre**

Produkt: Prefa, Eternit o. glw.
Farbe: Nach Wahl des
Architekten



Fenster / Fenstertüren

Kunststoff-Alu-Fenster
Produkt: Actual, Internorm, Felbermayer o.glw.
Farbe außen: Nach Wahl des Architekten
Farbe innen: Nach Wahl des Architekten



Dachflächenfenster

Produkt: Velux, Roto, Fakro o.glw.
Farbe: Nach Wahl des Architekten
DG1: Schwing-Fenster elektr.
DG2: Klapp-Schwing-Fenster manuell



Sonnenschutz Dachfenster

Außenrollläden
elektr. bedienbar
Farbe: Nach Wahl des Architekten



Sonnenschutz hofseitig

Raffstore mit Putzblende
elektr. bedienbar
Farbe: Nach Wahl des Architekten



Sonnenschutz hofseitig EG

Außenrollläden mit Putzblende
elektr. bedienbar
Farbe: Nach Wahl des Architekten



Fensterbänke außen

Aluminium
Produkt: Prefa o.glw.
Farbe: Nach Wahl des Architekten



Beschlag Fenster

Produkt: Grundmann Modell 900
Alt-Wien
Oberfläche: Messing verchromt



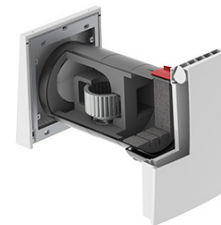
**Sonnenschutz Knickelement
Dachfenster**

innen-liegend
Produkt: Velux, Roto, Fakro o.glw.
Farbe: Nach Wahl des Architekten



Wohnraumlüfter

Fassadenlüfter passiv
Produkt: VentoMaxx o.glw.



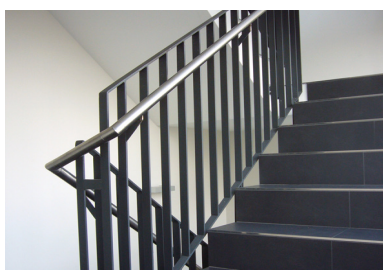
Fußmatten im Foyer

Stiegenhaus und Eingangsbereich
Produkt: Scheybal o.glw.
Farbe: Nach Wahl des Architekten



Absturzsicherung Treppe

Stiegenhaus Stabgeländer
Farbe: Nach Wahl des Architekten



Beleuchtung Stiegenhaus

Stiegenhaus/Gang
Produkt: e2 elektro o. glw.



Türbeschriftung

Klebefolienbeschriftung
Schriftbild, Farbe und Position nach Wahl Architekt



Stockwerkbeschriftung

Stockwerkbezeichnungen
Schriftbild, Farbe und Ausführung nach Wahl Architekt



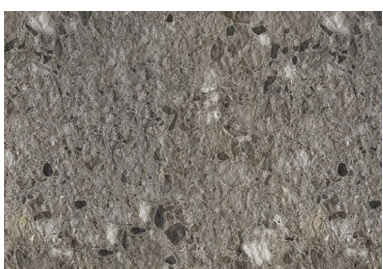
Bodenbelag

Feinsteinzeug, Sockel
Produkt: Siema o. glw.
Farbe: Nach Wahl des Architekten



Stiegentrittstufe (Kontraststufen)

Feinsteinzeug
Produkt: Siema o. glw.
Farbe: Nach Wahl des Architekten



Hausverwaltungssoftware

Digitales schwarzes Brett im Foyer



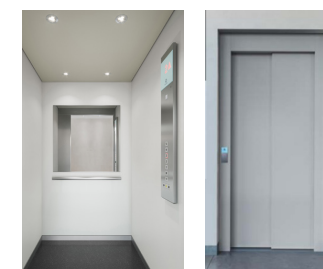
Bewegungs- und Präsenzmelder

Stiegenhaus/Gang
Produkt: e2 elektro o. glw.



Aufzugsanlage

Produkt: Kone, Schindler o. glw.
Farbe: Nach Wahl des Architekten



Fußabstreifergitter

Gitterrost
Produkt: Finecover o. glw.
Material: Stahl verzinkt



Brief- und Paketfachanlage

Paketboxen nahe Hauptzugang
bei allen Stiegen
Produkt: Renz o.glw.
Farbe: Nach Wahl des
Architekten



Hauseingangsportal ON 6 + 2

Gittertür Stahlkonstruktion
Farbe: Nach Wahl des
Architekten



**Hauseingangstüren /
Brandabschnittstüren**

Rohrrahmenportal mit Glas-
füllung
Produkt: Schüco o.glw
Farbe: Nach Wahl des
Architekten



Gegensprechanlage

Video-Außensprechstelle
Produkt: Schrack, 2N o. glw.
Farbe: Nach Wahl des Architek-
ten



Abgrenzung Privatgärten

Doppelstabmattenzaun
Oberfläche: verzinkt



Beleuchtung Außenanlage

Produkt: Bega o. glw.
Farbe: Nach Wahl des
Architekten



Boden Außenanlage

Betonsteinpflaster
Produkt: Kann, Friedl o. glw.
Farbe: Nach Wahl des
Architekten
Grünflächen: Rasen



Sandkiste



Doppelschaukel



Baumhügel



Balanzierstämme



Urban Gardening



Sitzbänke



Material: Holz/ Beton

Pergola



Wohnungseingangstür

mit Spion
5-fach Verriegelung (WK3)
Produkt: Dana, Kunex o. glw.
Farbe: Nach Wahl des Architekten



Beschläge

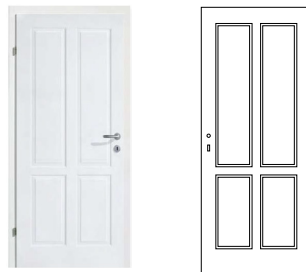
Wohnungseingangstür

Schutzbeschlag
Produkt: Hoppe, Glutz o. glw.
Außen Knauf, Innen Drücker
Oberfläche: Edelstahl matt



Innentüren

Produkt : Kunex, Dana o. glw
Farbe: Weiß



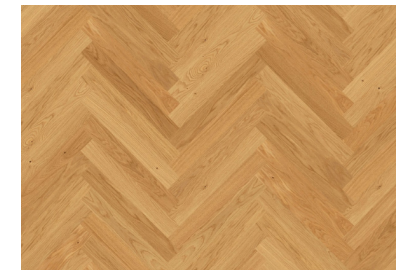
Beschlag Innentüren

Produkt: Grundmann o.glw.
Alt-Wien
Oberfläche: Messing verchromt
Bei Nassräumen Sanitärbeschläge



Bodenbelag

Produkt: Fischer, Weitzer o.glw.
Parkett Eiche/Natur werksver-
sigelt matt
Verlegemuster: Fischgrät



Wände

Dispersionsanstrich
Farbe: Weiß



Schiebetüren

Produkt: Dana, Kunex o. glw.
Farbe: Nach Wahl des Architekten



Muschelgriff

Sichtbeschlag
Produkt: Dana, Kunex o. glw.
Oberfläche: Edelstahl gebürstet



Sockelleisten

Produkt: KGM o.glw.
Altdeutsches Profil
Oberfläche: Direktlackiert weiß
RAL 9016



Beispielbild Bodenbeläge



Badewanne

wenn lt. Verkaufsplan vorgesehen
Produkt: Laufen o. glw.
Position und Größe
lt. Verkaufsplan



Freistehende Badewanne

wenn lt. Verkaufsplan vorges.
Produkt: Laufen o. glw.
Position und Größe lt. Verkauf-
splan

Armatur:
Produkt: Hansgrohe, Dornbracht
o.glw.



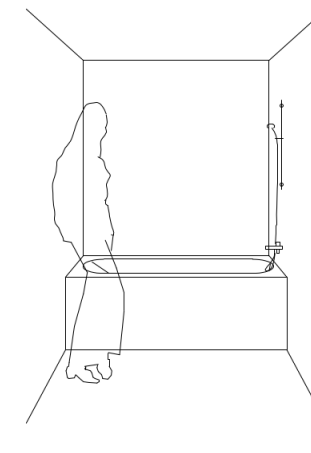
Wannenablaufgarnitur

Ab- und Überlaufgarnitur
Produkt: Kludi, Dornbracht o. glw.
Oberfläche: verchromt



Wannen-Armaturen

Wannenfüll- und Brause-
Einhandmischer mit Brausestange
Produkt: Dornbracht o. glw.
Oberfläche: verchromt



Waschtisch

Produkt: Laufen o. glw.
Farbe: Nach Wahl des
Architekten
Doppelwaschtisch wenn lt.
Verkaufsplan vorgesehen



Waschtischarmatur

Waschtisch-Einhandmischer
Produkt: Dornbracht o. glw.
Oberfläche: verchromt



Waschtisch-Siphon

Direktsiphon für Waschtisch
Produkt: Geberit o.glw.
Oberfläche: verchromt



Wandspiegel

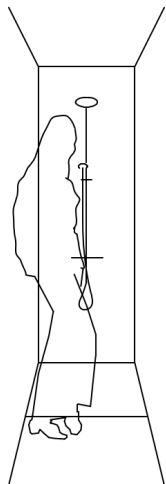
eingelassener Wandspiegel
bündig mit Wandfliesen
großflächig im Waschbecken-
bereich

Beispielbild



Dusche

wenn lt. Verkaufsplan vorgesehen
Aufputz Einhebelmischer
Produkt: Dornbracht o. glw.
Oberfläche verchromt



Duschrinne

wenn lt. Verkaufsplan vorgesehen
Produkt: Geberit o. glw.
Oberfläche: Edelstahl gebürstet



Duschwand

wenn lt. Verkaufsplan vorgesehen
Spritzschutzwand Glas, einseitig



Badheizkörper

Badheizkörper elektrisch
Produkt: Cosmos o. glw.
Position und Größe lt. Verkaufsplan



Handwaschbecken WC

Produkt: Laufen o. glw.
Farbe: Nach Wahl des Architekten



WC

Tiefspüler mit geschlossenem Spülrand
Produkt: Laufen o. glw. und Betätigungsplatte
Produkt: Geberit o. glw.
Farbe: Nach Wahl des Architekten



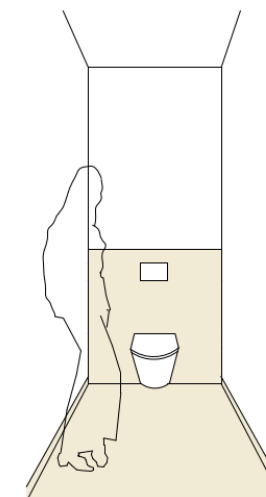
Wandfliese

Feinsteinzeug
Produkt: Rak Ceramics o. glw.
Feinsteinzeug
Farbe: Nach Wahl des Architekten



Bodenfliese

Feinsteinzeug
Produkt: Rak Ceramics o. glw.
Feinsteinzeug
Farbe: Nach Wahl des Architekten



Wasserzähler

Stahlblech-Revisionstüre
weiß
Position: in Vorsatzschale meist
im WC



Fußbodenheizungsverteiler

Produkt: Tece o. glw.



Waschmaschinenanschluss

Produkt: Hutter & Lechner o. glw.
Oberfläche: verchromt



Lüftung

Produkt: Wernig o. glw.
Bad: Hygrostatsteuerung
WC: Nachlaufrelais



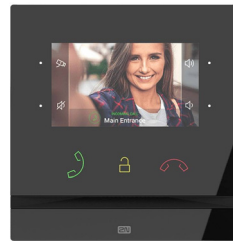
Schalter

Schalterprogramm
Produkt: Berker, Gira o. glw.
Farbe: Nach Wahl des Architekten



Gegensprechanlage

Video-Innensprechstelle
Produkt: 2N o. glw.
Farbe: Nach Wahl des Architekten



Rauchmelder

Produkt: e2 elektro o. glw.
Farbe: Nach Wahl des Architekten



Kühlung

Klimageräte DG1 + DG2
Produkt: Daikin, LG o. glw.



Klima Außengerät

Positionierung auf den Flachdachbereichen
Produkt: Daikin, LG o. glw.



Elektroverteiler

Stark- und Schwachstrom-verteiler
Produkt: Eaton o. glw.



Medienverteiler

Produkt: Eaton o. glw.



Balkon- und Terrassenbelag

Betonsteinpflaster
Produkt: Kann, Friedl o. glw.
Farbe: Nach Wahl des Architekten



Beleuchtung Balkon / Terrasse

Produkt: Bega o. glw.
Farbe: Nach Wahl des Architekten



Ablaufventil frostsicher

frostfreie Armatur
Produkt: Kemper o. glw.
Material: entzinkungsfreier und korrosionsbeständiger Rotguss



Außensteckdose

Unterputz, mit Klappdeckel
Produkt: Berker, Gira o. glw.
Farbe: Nach Wahl des Architekten



Sichtschutz Freibereiche

MAX-Platten in Stahlrahmen
Farbe: Nach Wahl des Architekten



Einlagerungsräume

Produkt: Gerhardt Braun o. glw.
Material: Metall



Beleuchtung allgem. Bereiche

Feuchtraumwannenleuchte
Produkt: e2 elektro o. glw.



Bewegungs- und Präsenzmelder

Produkt: e2 elektro o. glw.
Farbe: Nach Wahl des Architekten



Belag allgem. Bereich

Produkt: Arg Gußasphalt o. glw.
Farbe: Nach Wahl des Architekten



Schalter und Steckdosen allgem. Bereiche

Produkt: Berker o. glw.
Farbe: Nach Wahl des Architekten



Steckdosen Keller und Garage

Schutzkontakt-Steckdose mit Klappdeckel
Produkt: Berker o. glw.



Beleuchtung Einlagerungsräume

Gitterleuchte
Produkt: Schrack o. glw.



Fluchtwegsbeleuchtung

LED Fluchtwegsbeleuchtung
Produkt: DIN o. glw.



Garagentor

Rollgittertor
Produkt: Hörmann o. glw.
Material: Aluminium



Belag Garage

Oberfläche: Estrich geschliffen und versiegelt

