



Perspektive Maderspergerstraße

Künstlerische Darstellung:  
Aufgrund der weitergeführten Detailplanung und Ausführung kann es zu Abweichungen kommen.



Perspektive Hof

Künstlerische Darstellung:  
Aufgrund der weitergeführten Detailplanung und Ausführung kann es zu Abweichungen kommen.

## MATERIALKONZEPT

### Allgemeines

- Außenanlage
- Fassade: Oberfläche
- Fassade: Fenster/Tür/Verglasung
- Allgemeine Bereiche
- Innenhof: Kleinkinderspielplatz und Gemeinschaftsgarten

### Wohnungen

- Innenausstattung
- Sanitärausstattung / Bad / Dusche / WC
- Sanitärausstattung allgemein
- Elektroausstattung
- Außenbereich
- Keller / Garage

### Allgemeiner Hinweis:

Dieses Materialkonzept stellt keine Vertragsgrundlage dar, es ist lediglich eine Hilfestellung zum besseren Verständnis der konzipierten Materialien. Alle angegebenen Produktbezeichnungen sind Richtprodukte, gleichwertige Ausführung anderer Hersteller sind möglich. Änderungen und Druckfehler vorbehalten.

Dieses Konzept beinhaltet unter anderem Visualisierungen, Produktbeschreibungen, sowie Symbolbilder von Produkten, die nicht 1:1 mit der tatsächlichen Ausführung übereinstimmen müssen. Die dargestellten und beschriebenen Produkte können im Projektverlauf gegen gleichwertige Produkte anderer Hersteller oder Produktlinien ausgetauscht werden.

Es wird davon abgeraten, Einrichtungsgegenstände oder Küchen aufgrund dieses Materialkonzeptes vor Fertigstellung und Übergabe der Wohnung an die jeweiligen Nutzer zu bestellen, es kann zu Material- und Farbabweichungen im Projektverlauf kommen.

**Fassade (Straße)**

Putzfarbe 1  
Oberfläche Korngröße 1mm  
Farbe: Nach Wahl des  
Architekten



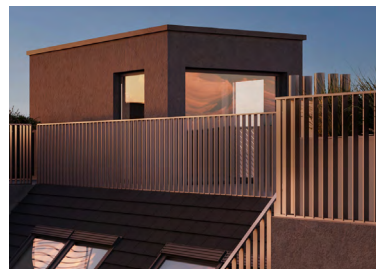
**Fassadensockel (Straße)**

Putzfarbe 2  
Oberfläche Korngröße 1mm  
Farbe: Nach Wahl des  
Architekten



**Absturzicherung**

Flachstahlgeländer  
Farbe: Nach Wahl des  
Architekten



**Fassade (Hof)**

Putzfarbe 1  
Oberfläche Korngröße 1mm  
Farbe: Nach Wahl des  
Architekten



**Fassade (Hof)**

Putzfarbe 2  
Oberfläche Korngröße 1mm  
Farbe: Nach Wahl des  
Architekten



**Blehdach, Rinnen, Bleche,  
Fallrohre**

Produkt: Prefa, Eternit o. glw.  
Farbe: Nach Wahl des  
Architekten



### Fenster / Fenstertüren

Kunststoff-Alu-Fenster  
Produkt: Actual, Internorm, Felbermayer o.glw.  
Farbe außen: Nach Wahl des Architekten  
Farbe innen: Nach Wahl des Architekten



### Fensterbänke außen

Aluminium  
Produkt: Prefa o.glw.  
Farbe: Nach Wahl des Architekten



### Beschlag Fenster

Produkt: Grundmann Modell 900  
Alt-Wien  
Oberfläche: Messing verchromt



### Sichtschutz Textil

Plissee innenliegend  
Produkt: Velux, Roto o.glw.  
Farbe: Nach Wahl des Architekten



### Wohnraumlüfter

Fassadenlüfter passiv  
Produkt: VentoMaxx o.glw.



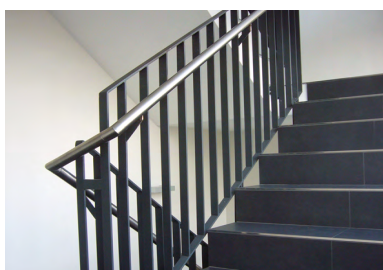
**Fußmatten im Foyer**

Stiegenhaus und Eingangsbereich  
Produkt: Scheybal o.glw.  
Farbe: Nach Wahl des Architekten



**Absturzsicherung Treppe**

Stiegenhaus Stabgeländer  
Farbe: Nach Wahl des Architekten



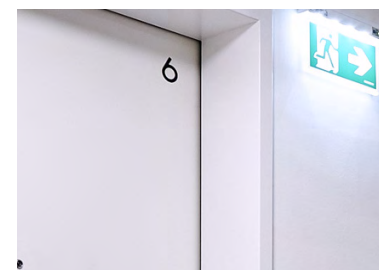
**Beleuchtung Stiegenhaus**

Stiegenhaus/Gang  
Produkt: e2 elektro o. glw.



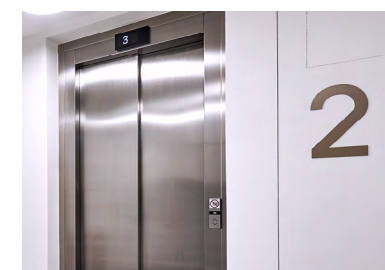
**Türbeschriftung**

Klebefolienbeschriftung  
Schriftbild, Farbe und Position nach Wahl Architekt



**Stockwerkbeschriftung**

Stockwerkbezeichnungen  
Schriftbild, Farbe und Ausführung nach Wahl Architekt



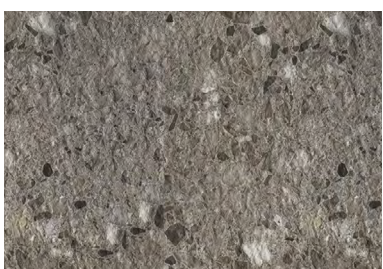
**Bodenbelag**

Feinsteinzeug, Sockel  
Produkt: Siema o. glw.  
Farbe: Nach Wahl des Architekten



**Stiegentrittstufe (Kontraststufen)**

Feinsteinzeug  
Produkt: Siema o. glw.  
Farbe: Nach Wahl des Architekten



**Hausverwaltungssoftware**

Digitales schwarzes Brett im Foyer



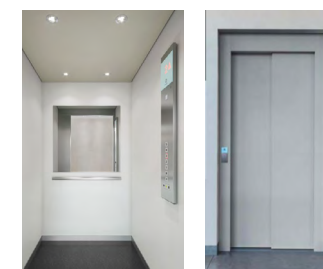
**Bewegungs- und Präsenzmelder**

Stiegenhaus/Gang  
Produkt: e2 elektro o. glw.



**Aufzugsanlage**

Produkt: Kone, Schindler o. glw.  
Farbe: Nach Wahl des Architekten



### Fußabstreifergitter

Gitterrost  
Produkt: Finecover o. glw.  
Material: Stahl verzinkt



### Brief- und Paketfachanlage

Paketboxen nahe Hauptzugang  
bei allen Stiegen  
Produkt: Renz o.glw.  
Farbe: Nach Wahl des  
Architekten



### Hauseingangsportal ON 6 + 2

Gittertür Stahlkonstruktion  
Farbe: Nach Wahl des  
Architekten



### Hauseingangstüren / Brandabschnittstüren

Rohrrahmenportal mit Glas-  
füllung  
Produkt: Schüco o.glw  
Farbe: Nach Wahl des  
Architekten



### Gegensprechanlage

Video-Außensprechstelle  
Produkt: Schrack, 2N o. glw.  
Farbe: Nach Wahl des Architek-  
ten



### Abgrenzung Privatgärten

Doppelstabmattenzaun  
Oberfläche: verzinkt



### Beleuchtung Außenanlage

Produkt: Bega o. glw.  
Farbe: Nach Wahl des  
Architekten



### Boden Außenanlage

Betonsteinpflaster  
Produkt: Kann, Friedl o. glw.  
Farbe: Nach Wahl des  
Architekten  
Grünflächen: Rasen



Sandkiste



Doppelschaukel



Baumhügel



Balanzierstämme



Urban Gardening



Sitzbänke



Material: Holz/ Beton

Pergola



**Wohnungseingangstür**

mit Spion  
5-fach Verriegelung (WK3)  
Produkt: Dana, Kunex o. glw.  
Farbe: Nach Wahl des Architekten



**Beschläge**

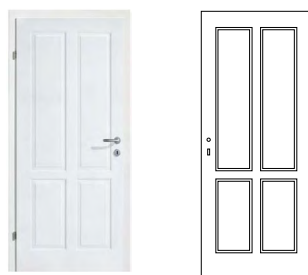
**Wohnungseingangstür**

Schutzbeschlag  
Produkt: Hoppe, Glutz o. glw.  
Außen Knauf, Innen Drücker  
Oberfläche: Edelstahl matt



**Innentüren**

Produkt : Kunex, Dana o. glw  
Farbe: Weiß



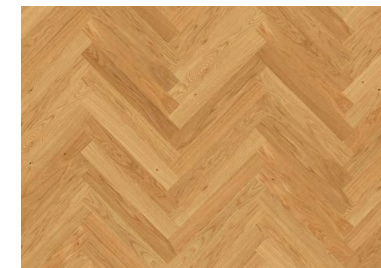
**Beschlag Innentüren**

Produkt: Grundmann o.glw.  
Alt-Wien  
Oberfläche: Messing verchromt  
Bei Nassräumen Sanitärbeschläge



**Bodenbelag**

Produkt: Fischer, Weitzer o.glw.  
Parkett Eiche/Natur werksver-  
siegelt matt  
Verlegemuster: Fischgrät



**Wände**

Dispersionsanstrich  
Farbe: Weiß



**Schiebetüren**

Produkt: Dana, Kunex o. glw.  
Farbe: Nach Wahl des Architekten



**Muschelgriff**

Sichtbeschlag  
Produkt: Dana, Kunex o. glw.  
Oberfläche: Edelstahl gebürstet



**Sockelleisten**

Produkt: KGM o.glw.  
Altdeutsches Profil  
Oberfläche: Direktlackiert weiß  
RAL 9016



**Beispielbild Bodenbeläge**



### Badewanne

wenn lt. Verkaufsplan vorgesehen  
Produkt: Laufen o. glw.  
Position und Größe  
lt. Verkaufsplan



### Freistehende Badewanne

wenn lt. Verkaufsplan vorges.  
Produkt: Laufen o. glw.  
Position und Größe lt. Verkauf-  
splan

**Armatur:**  
Produkt: Hansgrohe, Dornbracht  
o.glw.



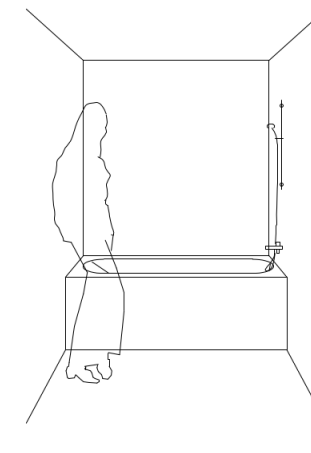
### Wannenablaufgarnitur

Ab- und Überlaufgarnitur  
Produkt: Kludi, Dornbracht o. glw.  
Oberfläche: verchromt



### Wannen-Armaturen

Wannenfüll- und Brause-  
Einhandmischer mit Brausestange  
Produkt: Dornbracht o. glw.  
Oberfläche: verchromt



### Waschtisch

Produkt: Laufen o. glw.  
Farbe: Nach Wahl des  
Architekten  
Doppelwaschtisch wenn lt.  
Verkaufsplan vorgesehen



### Waschtischarmatur

Waschtisch-Einhandmischer  
Produkt: Dornbracht o. glw.  
Oberfläche: verchromt



### Waschtisch-Siphon

Direktsiphon für Waschtisch  
Produkt: Geberit o.glw.  
Oberfläche: verchromt



### Wandspiegel

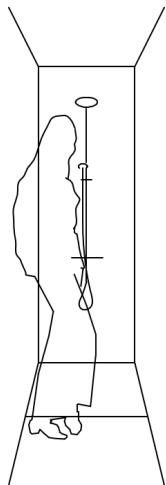
eingelassener Wandspiegel  
bündig mit Wandfliesen  
großflächig im Waschbecken-  
bereich

### Beispielbild



### Dusche

wenn lt. Verkaufsplan vorgesehen  
Aufputz Einhebelmischer  
Produkt: Dornbracht o. glw.  
Oberfläche verchromt



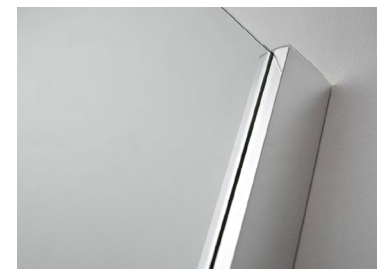
### Duschrinne

wenn lt. Verkaufsplan vorgesehen  
Produkt: Geberit o. glw.  
Oberfläche: Edelstahl gebürstet



### Duschwand

wenn lt. Verkaufsplan vorgesehen  
Spritzschutzwand Glas, einseitig



### Badheizkörper

Badheizkörper elektrisch  
Produkt: Cosmos o. glw.  
Position und Größe lt. Verkaufsplan



### Handwaschbecken WC

Produkt: Laufen o. glw.  
Farbe: Nach Wahl des Architekten



### WC

Tiefspüler mit geschlossenem Spülrand  
Produkt: Laufen o. glw. und Betätigungsplatte  
Produkt: Geberit o. glw.  
Farbe: Nach Wahl des Architekten



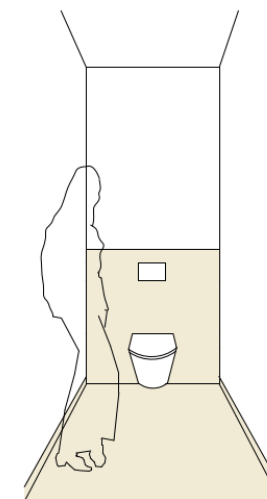
### Wandfliese

Feinsteinzeug  
Produkt: Rak Ceramics o. glw.  
Feinsteinzeug  
Farbe: Nach Wahl des Architekten



### Bodenfliese

Feinsteinzeug  
Produkt: Rak Ceramics o. glw.  
Feinsteinzeug  
Farbe: Nach Wahl des Architekten



### Wasserzähler

Stahlblech-Revisionstüre  
weiß  
Position: in Vorsatzschale meist  
im WC



### Fußbodenheizungsverteiler

Produkt: Tece o. glw.



### Waschmaschinenanschluss

Produkt: Hutter & Lechner o. glw.  
Oberfläche: verchromt



### Lüftung

Produkt: Wernig o. glw.  
Bad: Hygrostatsteuerung  
WC: Nachlaufrelais



### Schalter

Schalterprogramm  
Produkt: Berker, Gira o. glw.  
Farbe: Nach Wahl des  
Architekten



### Gegensprechanlage

Video-Innensprechstelle  
Produkt: 2N o. glw.  
Farbe: Nach Wahl des  
Architekten



### Rauchmelder

Produkt: e2 elektro o. glw.  
Farbe: Nach Wahl des  
Architekten



### Kühlung

Klimageräte DG1 + DG2  
Produkt: Daikin, LG o. glw.



### Klima Außengerät

Positionierung auf den  
Flachdachbereichen  
Produkt: Daikin, LG o. glw.



### Elektroverteiler

Stark- und Schwachstrom-  
verteiler  
Produkt: Eaton o. glw.



### Medienverteiler

Produkt: Eaton o. glw.



### Balkon- und Terrassenbelag

Betonsteinpflaster  
Produkt: Kann, Friedl o. glw.  
Farbe: Nach Wahl des Architekten



### Beleuchtung Balkon / Terrasse

Produkt: Bega o. glw.  
Farbe: Nach Wahl des Architekten



### Ablaufventil frostsicher

frostfreie Armatur  
Produkt: Kemper o. glw.  
Material: entzinkungsfreier und korrosionsbeständiger Rotguss



### Außensteckdose

Unterputz, mit Klappdeckel  
Produkt: Berker, Gira o. glw.  
Farbe: Nach Wahl des Architekten



### Sichtschutz Freibereiche

MAX-Platten in Stahlrahmen  
Farbe: Nach Wahl des Architekten



**Einlagerungsräume**

Produkt: Gerhardt Braun o. glw.  
Material: Metall



**Beleuchtung allgem. Bereiche**

Feuchtraumwannenleuchte  
Produkt: e2 elektro o. glw.



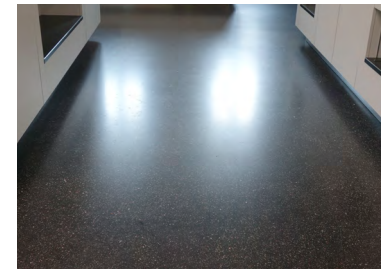
**Bewegungs- und Präsenzmelder**

Produkt: e2 elektro o. glw.  
Farbe: Nach Wahl des Architekten



**Belag allgem. Bereich**

Produkt: Arg Gußasphalt o. glw.  
Farbe: Nach Wahl des Architekten



**Schalter und Steckdosen allgem. Bereiche**

Produkt: Berker o. glw.  
Farbe: Nach Wahl des Architekten



**Steckdosen Keller und Garage**

Schutzkontakt-Steckdose mit Klappdeckel  
Produkt: Berker o. glw.



**Beleuchtung Einlagerungsräume**

Gitterleuchte  
Produkt: Schrack o. glw.



**Fluchtwegsbeleuchtung**

LED Fluchtwegsbeleuchtung  
Produkt: DIN o. glw.



**Garagentor**

Rollgittertor  
Produkt: Hörmann o. glw.  
Material: Aluminium



**Belag Garage**

Oberfläche: Estrich geschliffen und versiegelt

